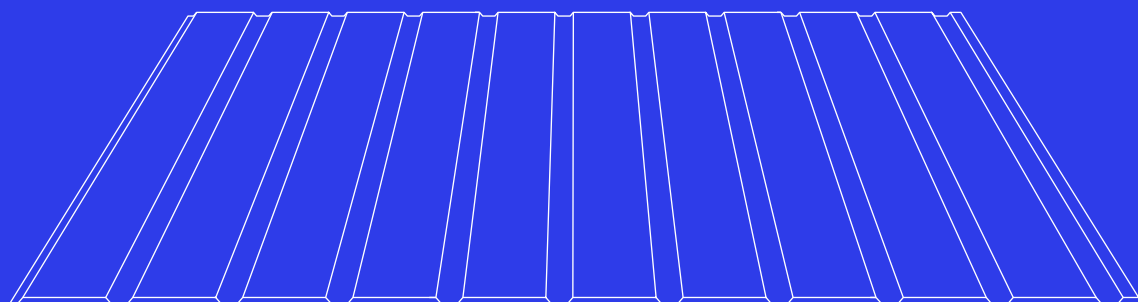
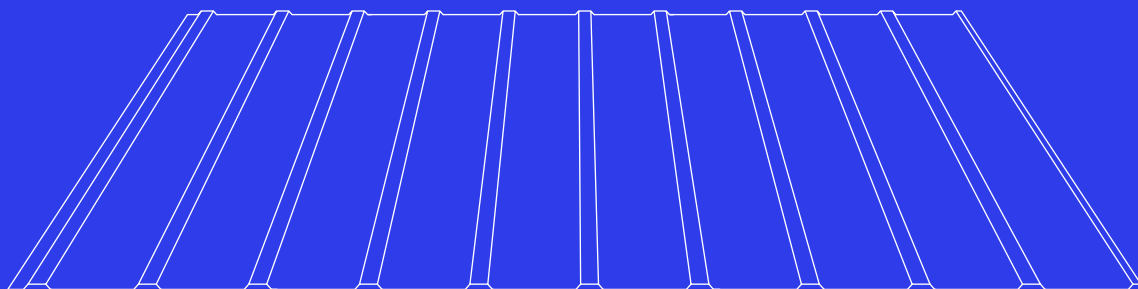


S panel



Product card

Trapezoidal
metal sheets

T7



Trapezoidal metal sheets are products widely used in the construction industry due to their versatility.

They work well both as elevation and roof covering for constructions ranging from the smallest buildings (garages, sheds) to large-production facilities and commercial buildings. We offer a broad cross section of products from economic solutions to high construction profiles that have parameters allowing their use in the most demanding industrial applications.

T7

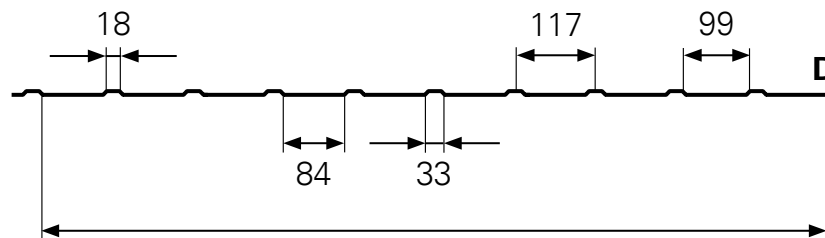
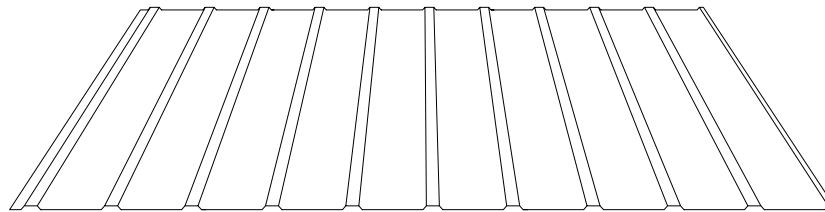
Technical parameters [in mm]

Effective width	1177
Total width	~1210
Height of profile	7,0
Thickness of steel sheet	0,5-1,0
Max. length of sheet	6000

Weight of metal sheets (kg/m²)

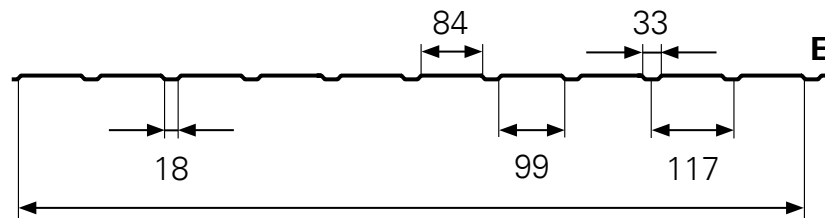
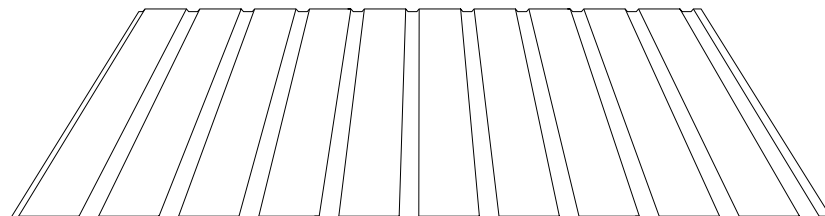
Thickness of steel sheet [mm]	Weight
0,5	4,17
0,7	5,84
0,75	6,25
0,88	7,34
1	8,34

ROOF VERSION T7D / THE NEGATIVE



Effective width 1177

FAÇADE VERSION T7E / THE POSITIVE



Effective width 1177



T7 the positive, Number of spans: 1, Re=250MPa, Rm=330MPa																				
Metal sheet thickness	Case	Intermediate support widths L																		
		0,50	0,75	1,00	1,25	1,50	1,75	2,00	2,25	2,50	2,75	3,00	3,25	3,50	3,75	4,00	4,25	4,50	4,75	5,00
[mm]	[-]	[m]																		
1	2	3	4	5	6	7	8	9	10	11	12	13	14	15	16	17	18	19	20	21
0,50	SGN	4,20	1,87	1,05	0,67	0,47	0,34	0,26	0,21	0,17	0,14	0,12	0,10	0,09	0,08	0,07	0,06	0,05	0,05	0,04
	SGU - L/150	2,77	0,83	0,35	0,18	0,10	0,07	0,04	0,03	0,02	0,02	0,01	0,01	0,01	0,01	0,01	0,01	-	-	-
	SGU - L/250	2,08	0,62	0,26	0,13	0,08	0,05	0,03	0,02	0,02	0,01	0,01	0,01	0,01	0,01	-	-	-	-	-
	SGU - L/300	1,39	0,41	0,18	0,09	0,05	0,03	0,02	0,02	0,01	0,01	0,01	0,01	0,01	-	-	-	-	-	-
0,60	SGN	4,96	2,21	1,24	0,80	0,55	0,41	0,31	0,25	0,20	0,16	0,14	0,12	0,10	0,09	0,08	0,07	0,06	0,06	0,05
	SGU - L/150	3,23	0,96	0,41	0,21	0,12	0,08	0,05	0,04	0,03	0,02	0,02	0,01	0,01	0,01	0,01	0,01	-	-	-
	SGU - L/250	2,42	0,72	0,31	0,16	0,09	0,06	0,04	0,03	0,02	0,02	0,01	0,01	0,01	0,01	0,01	-	-	-	-
	SGU - L/300	1,62	0,48	0,20	0,10	0,06	0,04	0,03	0,02	0,01	0,01	0,01	0,01	0,01	-	-	-	-	-	-
0,63	SGN	5,18	2,31	1,30	0,83	0,58	0,42	0,32	0,26	0,21	0,17	0,14	0,12	0,11	0,09	0,08	0,07	0,06	0,06	0,05
	SGU - L/150	3,36	1,00	0,42	0,22	0,13	0,08	0,05	0,04	0,03	0,02	0,02	0,01	0,01	0,01	0,01	0,01	0,01	-	-
	SGU - L/250	2,52	0,75	0,32	0,16	0,09	0,06	0,04	0,03	0,02	0,02	0,01	0,01	0,01	0,01	0,01	-	-	-	-
	SGU - L/300	1,68	0,50	0,21	0,11	0,06	0,04	0,03	0,02	0,01	0,01	0,01	0,01	0,01	-	-	-	-	-	-
0,70	SGN	5,69	2,53	1,42	0,91	0,63	0,47	0,36	0,28	0,23	0,19	0,16	0,14	0,12	0,10	0,09	0,08	0,07	0,06	0,06
	SGU - L/150	3,66	1,09	0,46	0,24	0,14	0,09	0,06	0,04	0,03	0,02	0,02	0,01	0,01	0,01	0,01	0,01	0,01	0,00	-
	SGU - L/250	2,74	0,82	0,35	0,18	0,10	0,07	0,04	0,03	0,02	0,02	0,01	0,01	0,01	0,01	0,01	0,01	0,00	0,00	-
	SGU - L/300	1,83	0,55	0,23	0,12	0,07	0,04	0,03	0,02	0,02	0,01	0,01	0,01	0,01	0,00	0,00	0,00	0,00	0,00	-
0,75	SGN	6,04	2,69	1,51	0,97	0,67	0,49	0,38	0,30	0,24	0,20	0,17	0,14	0,12	0,11	0,10	0,08	0,08	0,07	0,06
	SGU - L/150	3,86	1,15	0,49	0,25	0,14	0,09	0,06	0,04	0,03	0,02	0,02	0,01	0,01	0,01	0,01	0,01	0,01	0,01	-
	SGU - L/250	2,90	0,86	0,37	0,19	0,11	0,07	0,05	0,03	0,02	0,02	0,01	0,01	0,01	0,01	0,01	0,01	0,00	0,00	-
	SGU - L/300	1,93	0,58	0,24	0,13	0,07	0,05	0,03	0,02	0,02	0,01	0,01	0,01	0,01	0,01	0,00	0,00	0,00	0,00	-



T7 the negative, Number of spans: 1, Re=250MPa, Rm=330MPa

Metal sheet thickness	Case	Intermediate support widths L																		
		0,50	0,75	1,00	1,25	1,50	1,75	2,00	2,25	2,50	2,75	3,00	3,25	3,50	3,75	4,00	4,25	4,50	4,75	5,00
[mm]	[-]	[m]																		
1	2	3	4	5	6	7	8	9	10	11	12	13	14	15	16	17	18	19	20	21
0,50	SGN	3,97	1,77	0,99	0,64	0,44	0,33	0,25	0,20	0,16	0,13	0,11	0,09	0,08	0,07	0,06	0,06	0,05	0,04	0,04
	SGU - L/150	2,23	0,66	0,28	0,14	0,08	0,05	0,04	0,03	0,02	0,01	0,01	0,01	0,01	0,01	-	-	-	-	-
	SGU - L/250	1,67	0,50	0,21	0,11	0,06	0,04	0,03	0,02	0,01	0,01	0,01	0,01	0,01	-	-	-	-	-	-
	SGU - L/300	1,11	0,33	0,14	0,07	0,04	0,03	0,02	0,01	0,01	0,01	0,01	0,01	-	-	-	-	-	-	-
0,60	SGN	4,77	2,12	1,20	0,77	0,53	0,39	0,30	0,24	0,19	0,16	0,13	0,11	0,10	0,09	0,08	0,07	0,06	0,05	0,05
	SGU - L/150	2,78	0,83	0,35	0,18	0,10	0,07	0,04	0,03	0,02	0,02	0,01	0,01	0,01	0,01	0,01	0,01	-	-	-
	SGU - L/250	2,08	0,62	0,26	0,14	0,08	0,05	0,03	0,02	0,02	0,01	0,01	0,01	0,01	0,01	-	-	-	-	-
	SGU - L/300	1,39	0,41	0,18	0,09	0,05	0,03	0,02	0,02	0,01	0,01	0,01	0,01	0,01	-	-	-	-	-	-
0,63	SGN	5,01	2,23	1,25	0,80	0,56	0,41	0,31	0,25	0,20	0,17	0,14	0,12	0,10	0,09	0,08	0,07	0,06	0,06	0,05
	SGU - L/150	2,94	0,88	0,37	0,19	0,11	0,07	0,05	0,03	0,02	0,02	0,01	0,01	0,01	0,01	0,01	0,01	-	-	-
	SGU - L/200	2,20	0,66	0,28	0,14	0,08	0,05	0,04	0,02	0,02	0,01	0,01	0,01	0,01	0,01	-	-	-	-	-
	SGU - L/300	1,47	0,44	0,19	0,10	0,06	0,04	0,02	0,02	0,01	0,01	0,01	0,01	0,01	-	-	-	-	-	-
0,70	SGN	5,54	2,47	1,39	0,89	0,62	0,45	0,35	0,28	0,22	0,18	0,15	0,13	0,11	0,10	0,09	0,08	0,07	0,06	0,06
	SGU - L/150	3,31	0,99	0,42	0,21	0,12	0,08	0,05	0,04	0,03	0,02	0,02	0,01	0,01	0,01	0,01	0,01	0,01	-	-
	SGU - L/250	2,48	0,74	0,31	0,16	0,09	0,06	0,04	0,03	0,02	0,02	0,01	0,01	0,01	0,01	0,01	-	-	-	-
	SGU - L/300	1,65	0,49	0,21	0,11	0,06	0,04	0,03	0,02	0,01	0,01	0,01	0,01	0,01	-	-	-	-	-	-
0,75	SGN	5,92	2,64	1,48	0,95	0,66	0,49	0,37	0,29	0,24	0,20	0,17	0,14	0,12	0,11	0,09	0,08	0,07	0,07	0,06
	SGU - L/150	3,56	1,06	0,45	0,23	0,13	0,08	0,06	0,04	0,03	0,02	0,02	0,01	0,01	0,01	0,01	0,01	0,01	-	-
	SGU - L/250	2,67	0,80	0,34	0,17	0,10	0,06	0,04	0,03	0,02	0,02	0,01	0,01	0,01	0,01	0,01	-	-	-	-
	SGU - L/300	1,78	0,53	0,23	0,12	0,07	0,04	0,03	0,02	0,01	0,01	0,01	0,01	0,01	-	-	-	-	-	-



T7 the positive, Number of spans: 1, Re=280MPa, Rm=360MPa																				
Metal sheet thickness	Case	Intermediate support widths L																		
		0,50	0,75	1,00	1,25	1,50	1,75	2,00	2,25	2,50	2,75	3,00	3,25	3,50	3,75	4,00	4,25	4,50	4,75	5,00
[mm]	[-]	[m]																		
1	2	3	4	5	6	7	8	9	10	11	12	13	14	15	16	17	18	19	20	21
0,50	SGN	4,71	2,10	1,18	0,76	0,52	0,39	0,30	0,23	0,19	0,16	0,13	0,11	0,10	0,08	0,07	0,07	0,06	0,05	0,05
	SGU - L/150	2,77	0,83	0,35	0,18	0,10	0,07	0,04	0,03	0,02	0,02	0,01	0,01	0,01	0,01	0,01	0,01	0,00	-	-
	SGU - L/250	2,08	0,62	0,26	0,13	0,08	0,05	0,03	0,02	0,02	0,01	0,01	0,01	0,01	0,01	-	-	-	-	-
	SGU - L/300	1,39	0,41	0,18	0,09	0,05	0,03	0,02	0,02	0,01	0,01	0,01	0,01	0,01	-	-	-	-	-	-
0,60	SGN	5,55	2,47	1,39	0,89	0,62	0,45	0,35	0,28	0,22	0,18	0,16	0,13	0,11	0,10	0,09	0,08	0,07	0,06	0,06
	SGU - L/150	3,23	0,96	0,41	0,21	0,12	0,08	0,05	0,04	0,03	0,02	0,02	0,01	0,01	0,01	0,01	0,01	-	-	-
	SGU - L/250	2,42	0,72	0,31	0,16	0,09	0,06	0,04	0,03	0,02	0,02	0,01	0,01	0,01	0,01	0,01	-	-	-	-
	SGU - L/300	1,62	0,48	0,20	0,10	0,06	0,04	0,03	0,02	0,01	0,01	0,01	0,01	0,01	0,01	-	-	-	-	-
0,63	SGN	5,80	2,58	1,45	0,93	0,65	0,48	0,36	0,29	0,23	0,19	0,16	0,14	0,12	0,10	0,09	0,08	0,07	0,06	0,06
	SGU - L/150	3,36	1,00	0,42	0,22	0,13	0,08	0,05	0,04	0,03	0,02	0,02	0,01	0,01	0,01	0,01	0,01	0,01	-	-
	SGU - L/250	2,52	0,75	0,32	0,16	0,09	0,06	0,04	0,03	0,02	0,02	0,01	0,01	0,01	0,01	0,01	-	-	-	-
	SGU - L/300	1,68	0,50	0,21	0,11	0,06	0,04	0,03	0,02	0,01	0,01	0,01	0,01	0,01	0,01	-	-	-	-	-
0,70	SGN	6,37	2,84	1,60	1,02	0,71	0,52	0,40	0,32	0,26	0,21	0,18	0,15	0,13	0,11	0,10	0,09	0,08	0,07	0,06
	SGU - L/150	3,66	1,09	0,46	0,24	0,14	0,09	0,06	0,04	0,03	0,02	0,02	0,01	0,01	0,01	0,01	0,01	0,01	-	-
	SGU - L/250	2,74	0,82	0,35	0,18	0,10	0,07	0,04	0,03	0,02	0,02	0,01	0,01	0,01	0,01	0,01	0,01	-	-	-
	SGU - L/300	1,83	0,55	0,23	0,12	0,07	0,04	0,03	0,02	0,02	0,01	0,01	0,01	0,01	0,01	-	-	-	-	-
0,75	SGN	6,77	3,01	1,70	1,09	0,75	0,55	0,42	0,34	0,27	0,22	0,19	0,16	0,14	0,12	0,11	0,09	0,08	0,08	0,07
	SGU - L/150	3,86	1,15	0,49	0,25	0,14	0,09	0,06	0,04	0,03	0,02	0,02	0,01	0,01	0,01	0,01	0,01	0,01	0,01	-
	SGU - L/250	2,90	0,86	0,37	0,19	0,11	0,07	0,05	0,03	0,02	0,02	0,01	0,01	0,01	0,01	0,01	0,01	-	-	-
	SGU - L/300	1,93	0,58	0,24	0,13	0,07	0,05	0,03	0,02	0,02	0,01	0,01	0,01	0,01	0,01	-	-	-	-	-



T7 the negative, Number of spans: 1, Re=280MPa, Rm=360MPa																				
Metal sheet thickness	Case	Intermediate support widths L																		
		0,50	0,75	1,00	1,25	1,50	1,75	2,00	2,25	2,50	2,75	3,00	3,25	3,50	3,75	4,00	4,25	4,50	4,75	5,00
[mm]	[-]	[m]																		
1	2	3	4	5	6	7	8	9	10	11	12	13	14	15	16	17	18	19	20	21
0,50	SGN	4,42	1,97	1,11	0,71	0,49	0,36	0,28	0,22	0,18	0,15	0,12	0,11	0,09	0,08	0,07	0,06	0,06	0,05	0,04
	SGU - L/150	2,17	0,65	0,27	0,14	0,08	0,05	0,03	0,02	0,02	0,01	0,01	0,01	0,01	0,01	-	-	-	-	-
	SGU - L/250	1,63	0,49	0,21	0,11	0,06	0,04	0,03	0,02	0,01	0,01	0,01	0,01	0,01	-	-	-	-	-	-
	SGU - L/300	1,09	0,32	0,14	0,07	0,04	0,03	0,02	0,01	0,01	0,01	0,01	-	-	-	-	-	-	-	-
0,60	SGN	5,32	2,37	1,33	0,85	0,59	0,44	0,33	0,26	0,21	0,18	0,15	0,13	0,11	0,10	0,08	0,07	0,07	0,06	0,05
	SGU - L/150	2,72	0,81	0,34	0,18	0,10	0,06	0,04	0,03	0,02	0,02	0,01	0,01	0,01	0,01	0,01	-	-	-	-
	SGU - L/250	2,04	0,61	0,26	0,13	0,08	0,05	0,03	0,02	0,02	0,01	0,01	0,01	0,01	0,01	-	-	-	-	-
	SGU - L/300	1,36	0,41	0,17	0,09	0,05	0,03	0,02	0,02	0,01	0,01	0,01	0,01	-	-	-	-	-	-	-
0,63	SGN	5,58	2,48	1,40	0,90	0,62	0,46	0,35	0,28	0,22	0,19	0,16	0,13	0,11	0,10	0,09	0,08	0,07	0,06	0,06
	SGU - L/150	2,88	0,86	0,36	0,19	0,11	0,07	0,05	0,03	0,02	0,02	0,01	0,01	0,01	0,01	0,01	0,01	-	-	-
	SGU - L/250	2,16	0,65	0,27	0,14	0,08	0,05	0,03	0,02	0,02	0,01	0,01	0,01	0,01	0,01	-	-	-	-	-
	SGU - L/300	1,44	0,43	0,18	0,09	0,05	0,03	0,02	0,02	0,01	0,01	0,01	0,01	-	-	-	-	-	-	-
0,70	SGN	6,18	2,75	1,55	0,99	0,69	0,51	0,39	0,31	0,25	0,21	0,17	0,15	0,13	0,11	0,10	0,09	0,08	0,07	0,06
	SGU - L/150	3,25	0,97	0,41	0,21	0,12	0,08	0,05	0,04	0,03	0,02	0,02	0,01	0,01	0,01	0,01	0,01	0,01	-	-
	SGU - L/250	2,44	0,73	0,31	0,16	0,09	0,06	0,04	0,03	0,02	0,02	0,01	0,01	0,01	0,01	0,01	-	-	-	-
	SGU - L/300	1,62	0,49	0,21	0,11	0,06	0,04	0,03	0,02	0,01	0,01	0,01	0,01	0,01	-	-	-	-	-	-
0,75	SGN	6,60	2,94	1,65	1,06	0,74	0,54	0,41	0,33	0,27	0,22	0,18	0,16	0,14	0,12	0,10	0,09	0,08	0,07	0,07
	SGU - L/150	3,50	1,05	0,44	0,23	0,13	0,08	0,06	0,04	0,03	0,02	0,02	0,01	0,01	0,01	0,01	0,01	0,01	-	-
	SGU - L/250	2,63	0,78	0,33	0,17	0,10	0,06	0,04	0,03	0,02	0,02	0,01	0,01	0,01	0,01	0,01	-	-	-	-
	SGU - L/300	1,75	0,52	0,22	0,11	0,07	0,04	0,03	0,02	0,01	0,01	0,01	0,01	0,01	-	-	-	-	-	-



S Panel

t. +371 24 332 433

sell@s-panel.eu

www.s-panel.lv